



Master Flash® Standard and Universal



Tesniace manžety nedelené MASTER FLASH®

Nedelené tesniace manžety určené na tesnenie kruhových prestupov (antény, káble, potrubia, komíny) cez strešný resp. fasádny plášť.

Charakteristika

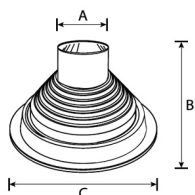
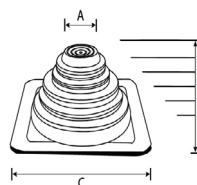
Tesniace manžety nedelené so štvorcovou a kruhovou základňou. Produkty sú určené na tesnenie akýchkoľvek kruhových prestupov ako napr. káble, antény, konzoly, solárne panely, klimatizačné zariadenia, ventiláčne vývody, komínové a kanalizačné potrubia a pod. cez strešný resp. fasádny plášť. Kotvenie k podkladu je možné mechanicky pomocou kotiev resp. lepidiel a tmelov na to určených. Pre ideálne utesnenie, vytvoríte na manžete otvor minimálne o 30% menší ako je potrubie či konštrukcia ktorú chcete utesniť.

Prestupové tesniace manžety sú vyrobené z vysoko elastických a odolných materiálov ako napr. EPDM resp. Silikón. Tieto materiály sa vyznačujú dlhodobou odolnosťou voči poveternostným vplyvom, UV žiareniu a mechanickému poškodeniu. Manžety vyrobené z EPDM materiálu odolávajú teplotám od -55 do 100 a krátkodobo až do 135°C. Silikónové prevedenie odolá teplote od -74 do 225 a krátkodobo až do 260°C. Kvalita týchto výrobkov je potvrdená zárukou až 20 rokov.

Master Flash® Standard "MF"

Manžeta EPDM nedelená so štvorcovou základňou

typ	ø potrubia mm	materiálové prevedenie * tovar iba na objednávku	rozmery mm		
			A	B	C
00*	3 - 19	čierne a farebné* EPDM / silikón*	uzavretý	3 - 19	58
01	6 - 70	čierne a farebné* EPDM / silikón*	uzavretý	6 - 70	115
02*	22 - 101	čierne a farebné* EPDM / silikón*	22	22 - 101	153
03	6 - 146	čierne a farebné* EPDM / silikón*	uzavretý	6 - 146	203
04*	70 - 177	čierne a farebné* EPDM / silikón*	57	70 - 177	254
05	101 - 209	čierne a farebné* EPDM / silikón*	89	101 - 209	280
06*	121 - 254	čierne a farebné* EPDM / silikón*	95	121 - 254	305
07*	140 - 292	čierne a farebné* EPDM / silikón*	120	140 - 292	356
08	171 - 343	čierne a farebné* EPDM / silikón*	140	171 - 343	432
09*	241 - 520	čierne a farebné* EPDM / silikón*	203	241 - 520	635
10	0 - 724	čierne a farebné* EPDM / silikón*	uzavretý	0 - 724	864



Master Flash® Universal "MFU"

Manžeta EPDM nedelená s kruhovou základňou

typ	ø potrubia mm	materiálové prevedenie * tovar iba na objednávku	rozmery mm		
			A	B	C
00*	1 - 19	čierne a farebné* EPDM / silikón*	uzavretý	38	101
01	6 - 63	čierne a farebné* EPDM / silikón*	uzavretý	82	120
02*	44 - 76	čierne a farebné* EPDM / silikón*	31	101	158
03	6 - 127	čierne a farebné* EPDM / silikón*	uzavretý	101	196
04*	76 - 158	čierne a farebné* EPDM / silikón*	57	120	234
05	108 - 196	čierne a farebné* EPDM / silikón*	88	107	266
06*	127 - 228	čierne a farebné* EPDM / silikón*	127	152	330
07*	152 - 279	čierne a farebné* EPDM / silikón*	139	139	368
08	177 - 330	čierne a farebné* EPDM / silikón*	152	152	412
09*	228 - 482	čierne a farebné* EPDM / silikón*	196	228	641

Aktualizované: 07.09.2018



Oficiálny dovozca:

FORBUILD, s.r.o.

Kukučínova 1621/26,
052 01 Spišská Nová Ves
Slovenská republika

T: +421 910 444 008
E: info@forbuild.sk
W: www.forbuild.sk



Master Flash®

Multi, Universal Retrofit, Standart Retrofit



Tesniace manžety delené MASTER FLASH®

Delené resp. deliteľné tesniace manžety určené na tesnenie kruhových prestupov (antény, káble, potrubia, komíny) cez strešný resp. fasádny plášť.

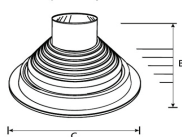
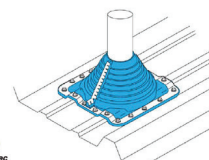
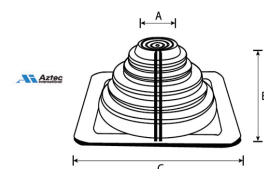
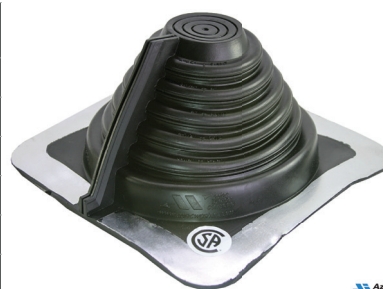
Charakteristika

Tesniace manžety delené (deliteľné)so štvorcovou a kruhovou základňou. Produkty sú určené na tesnenie akýchkoľvek kruhových prestupov ako napr. káble, antény, konzoly, solárne panely, klimatizačné zariadenia, ventiláčne vývody, komínové a kanalizačné potrubia a pod. cez strešný resp. fasádny plášť, kde nie je možné použiť manžety uzatvorené. Kotvenie k podkladu je možné mechanicky pomocou kotiev resp. lepidiel a tmelov na to určených. Pre ideálne utesnenie, vytvorte na manžete otvor minimálne o 30% menší ako je potrubie či konštrukcia ktorú chcete utesniť. Prestupové tesniace manžety sú vyrobené z vysoko elastických a odolných materiálov ako napr. EPDM resp. Silikón. Tieto materiály sa vyznačujú dlhodobou odolnosťou voči poveternostným vplyvom, UV žiareniu a mechanickému poškodeniu. Manžety vyrobené z EPDM materiálu odolávajú teplotám od -55 do 100 a krátkodobo až do 135°C. Silikónové prevedenie odolá teplote od -74 do 225 a krátkodobo až do 260°C. Kvalita týchto výrobkov je potvrdená zárukou až 20 rokov.

Master Flash® Multi "MFM"

Manžeta **nedelená** s možnosťou otvoriť a opäť uzavrieť, štvorcová základňa

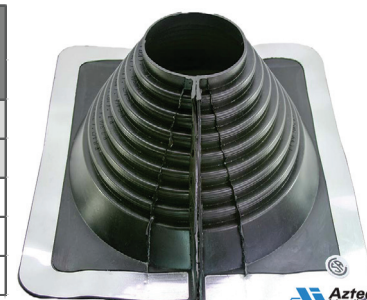
typ	ø potrubia/mm		mater. prevedenie * na objednávku	rozmery mm		
	nedelená	delená		A	B	C
00	6 - 70	25 - 57	čierne EPDM / silikón*	uzavretá	57	114
02*	22 - 101	12 - 89	čierne EPDM / silikón*	22	70	152
03	6 - 146	50 - 114	čierne EPDM / silikón*	uzavretá	76	203
04*	70 - 177	57 - 165	čierne EPDM / silikón*	70	120	254
05	102 - 209	90 - 171	čierne EPDM / silikón*	101	101	279
06*	121 - 254	108 - 241	čierne EPDM / silikón*	121	114	304
07*	140 - 292	127 - 279	čierne EPDM / silikón*	140	140	355
08	171 - 342	165 - 304	čierne EPDM / silikón*	171	146	431
09*	241 - 520	228 - 508	čierne EPDM / silikón*	241	146	635
10	304 - 724	330 - 685	čierne EPDM / silikón*	304	190	863



Master Flash® Universal Retrofit "MFUR"

Manžeta EPDM **delená** s kruhovou základňou

typ	ø potrubia mm	materiálové prevedenie * tovar iba na objednávku	rozmery mm		
			A	B	C
01	19 - 70	čierne a farebné* EPDM / silikón*	19	19 - 69	158
02	50 - 184	čierne a farebné* EPDM / silikón*	50	50 - 184	273
03	95 - 254	čierne a farebné* EPDM / silikón*	50	95 - 254	368



Master Flash® Retrofit "MFR"

Manžeta EPDM **delená** so štvorcovou základňou

typ	ø potrubia mm	materiálové prevedenie * tovar iba na objednávku	rozmery mm		
			A	B	C
01	12 - 101	čierne a farebné* EPDM / silikón*	12	12 - 101	205
02	101 - 235	čierne a farebné* EPDM / silikón*	101	101 - 235	362
03	235 - 412	čierne a farebné* EPDM / silikón*	235	235 - 412	546

Aktualizované: 07.10.2018



Oficiálny dovozca:

FORBUILD, s.r.o.

Kukučínova 1621/26,
052 01 Spišská Nová Ves
Slovenská republika

T: +421 910 444 008
E: info@forbuild.sk
W: www.forbuild.sk